

Type d'engin : Grue mobile

Caractéristiques techniques :

Références : FSA-GM700

Marque : PPM

Type : ATT 600/2

1^{ère} mise en circulation : 24/03/2003

Site : Marseille



50 tonnes



6x6x6



FI.(m) : 40



Porteur Km : 67740



^h
0000.00

Porteur H : 2507 - Porteur H1 : 7295



Tarif : 180 000 euros

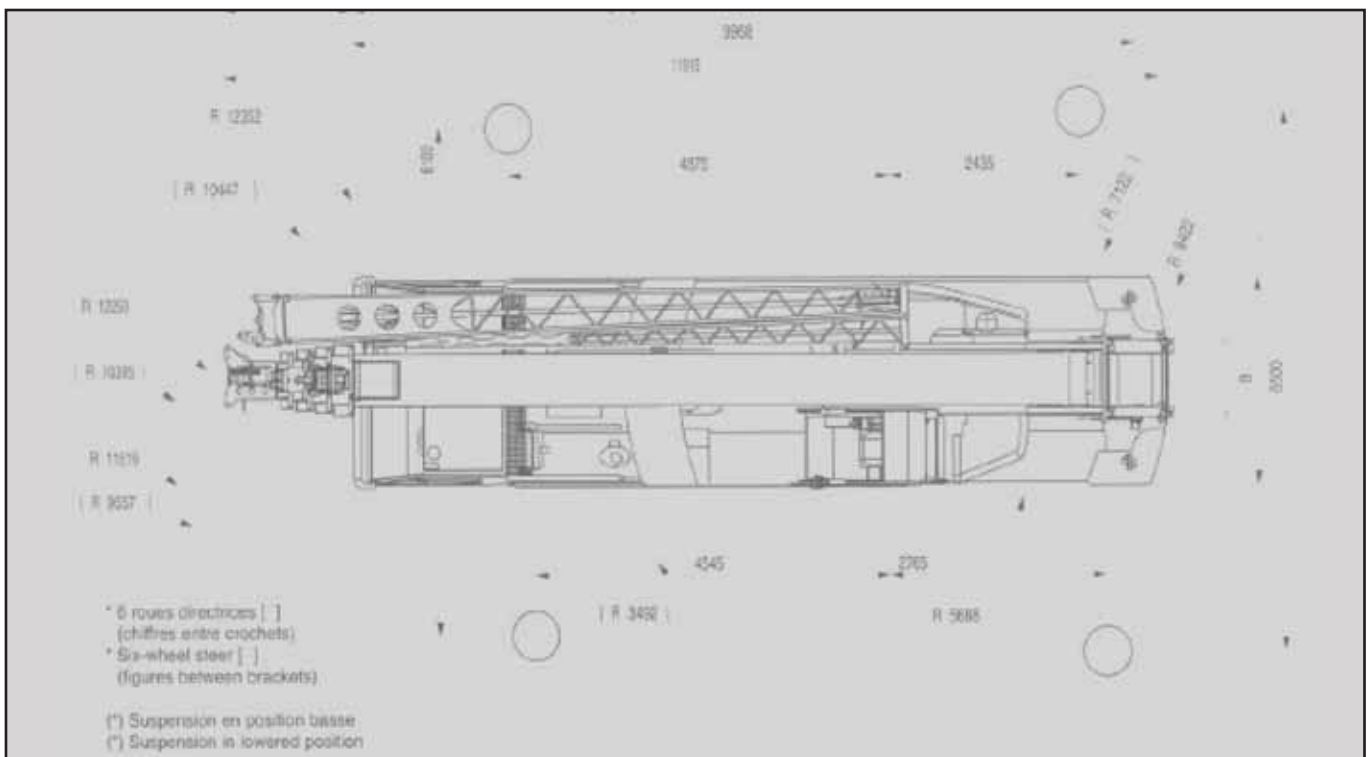
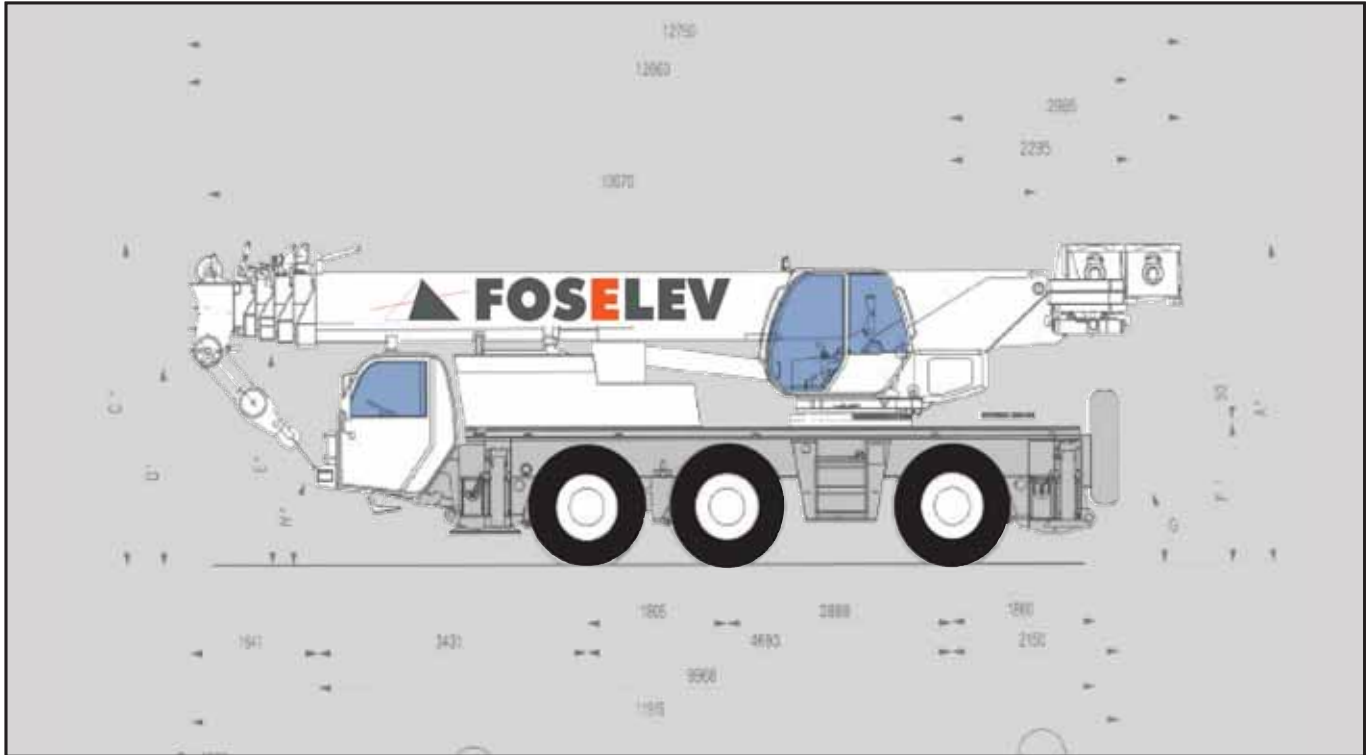


TEREX PPM 600/2 ATT

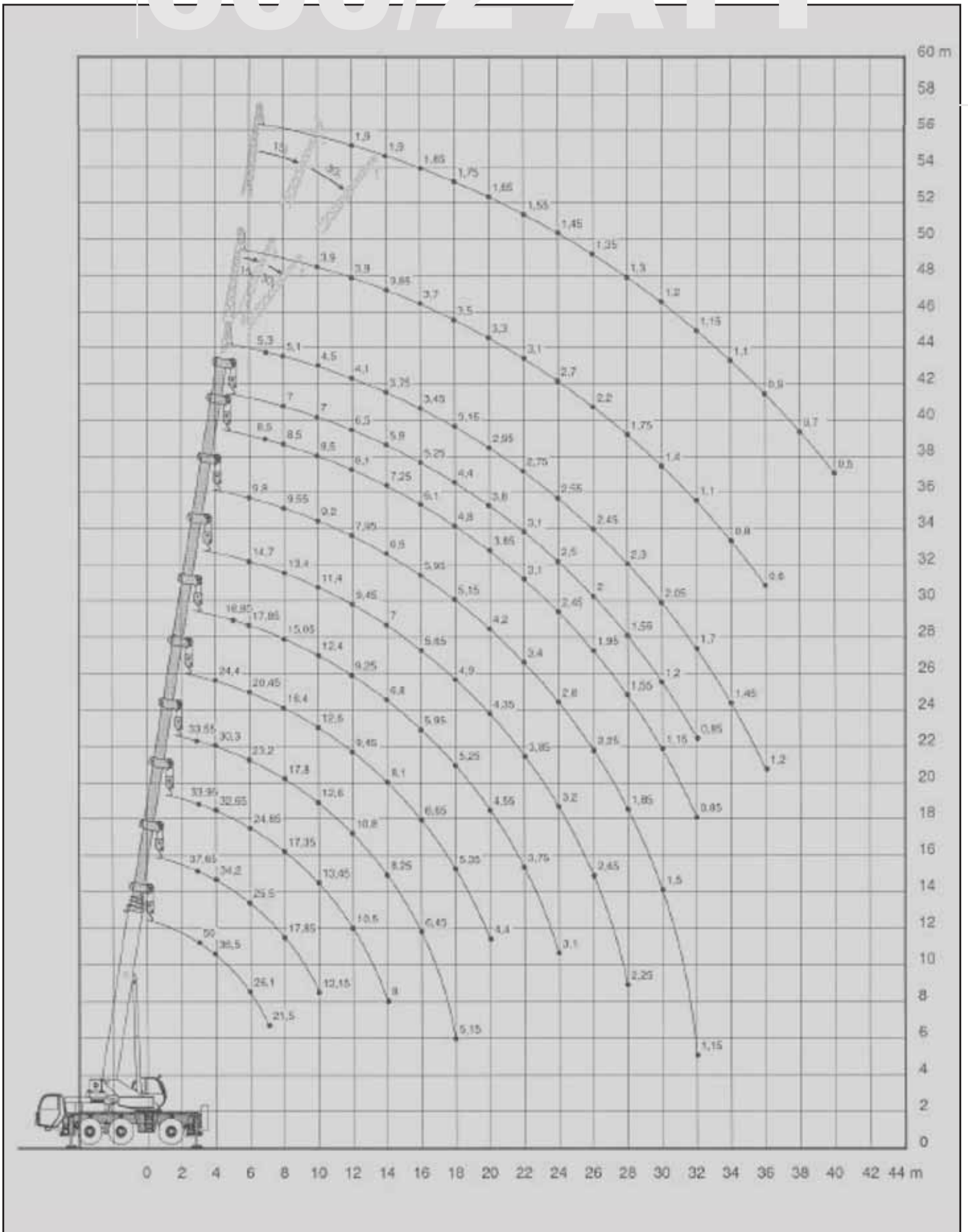
50
TONNES

600/2 ATT

Cotation : TEREX PPM 600/2 ATT



600/2 ATT



Telescopic boom

Flèche principale



de 10,5 m
à 40 m



8,36 t

Portée en mètre

	10,5	17,4	24,3	31,1	32,7	34,7	38	40	
3	50	33,9	-	-	-	-	-	-	3
4	36,5	32,6	24,4	-	-	-	-	-	4
5	31,2	28,2	22,7	-	-	-	-	-	5
6	26,1	24,8	20,4	14,7	12,6	9,8	-	-	6
7	21,5	20,6	18,2	14,2	12	9,8	8,5	-	7
8	-	17,3	16,4	13,4	11,3	9,5	8,5	7	8
9	-	15,3	14,7	12,4	10,7	9,4	8,5	7	9
10	-	13,4	12,6	11,4	9,8	9,2	8,5	7	10
11	-	11,9	11	10,4	9	8,5	8,3	6,7	11
12	-	10,5	9,4	9,4	8,2	7,9	8,1	6,5	12
13	-	9,2	8,7	8,2	7,5	7,4	7,6	6,2	13
14	-	8	8,1	7	6,9	6,9	7,2	5,9	14
15	-	-	7,3	6,3	6,1	6,4	6,6	5,5	15
16	-	-	6,6	5,6	5,3	5,9	6,1	5,2	16
18	-	-	5,35	4,9	4,1	5,1	4,8	4,4	18
20	-	-	4,4	4,3	3,1	4,2	3,8	3,8	20
22	-	-	-	3,8	2,4	3,4	3,1	3,1	22
24	-	-	-	3,2	1,8	2,8	2,4	2,5	24
26	-	-	-	2,6	1,3	2,2	1,9	2	26
28	-	-	-	2,2	0,9	1,8	1,5	1,5	28
30	-	-	-	-	-	1,5	1,1	1,2	30
32	-	-	-	-	-	1,1	0,8	0,8	32

Portée en mètre

Flèche également disponible en 14m000, 20m800 & 27m800

Swingaway

Extension Treillis



8 m
ou 15 m



de 31,1 m
à 40 m



8,36 t

Portée en mètre

	31,1+8	34,7+8	40 + 8			40 + 15			
	0°	0°	0°	15°	30°	0°	15°	30°	
7	5,3	-	-	-	-	-	-	-	7
8	5,1	5,1	-	-	-	-	-	-	8
9	4,8	4,9	-	-	-	-	-	-	9
10	4,5	4,6	3,9	-	-	-	-	-	10
11	4,2	4,3	3,9	-	-	-	-	-	11
12	4,1	4,1	3,9	3	-	1,9	-	-	12
13	3,9	4	3,8	3	-	1,9	-	-	13
14	3,7	3,9	3,8	3	2,4	1,9	-	-	14
16	3,4	3,5	3,7	2,8	2,3	1,8	1,4	-	16
18	3,1	3,3	3,5	2,7	2,3	1,7	1,3	1	18
20	2,9	3	3,3	2,6	2,2	1,6	1,2	1	20
22	2,7	2,9	3,1	2,5	2,2	1,5	1,2	1	22
24	2,5	2,7	2,7	2,4	2,1	1,4	1,1	0,9	24
26	2,4	2,5	2,2	2,3	2	1,3	1,1	0,9	26
28	2,3	2	1,7	1,9	2	1,3	1	0,9	28
30	2	1,7	1,4	1,5	1,6	1,2	1	0,8	30
32	1,7	1,3	1,1	1,2	1,3	1,1	0,9	0,8	32
34	1,4	1	0,8	0,9	1	1,1	0,9	0,8	34
36	1,2	0,8	0,6	0,7	0,7	0,9	0,9	0,8	36
38	-	0,6	-	0,4	0,5	0,7	0,8	0,8	38
40	-	-	-	-	-	0,5	0,6	0,7	40
42	-	-	-	-	-	-	-	0,5	42

Portée en mètre