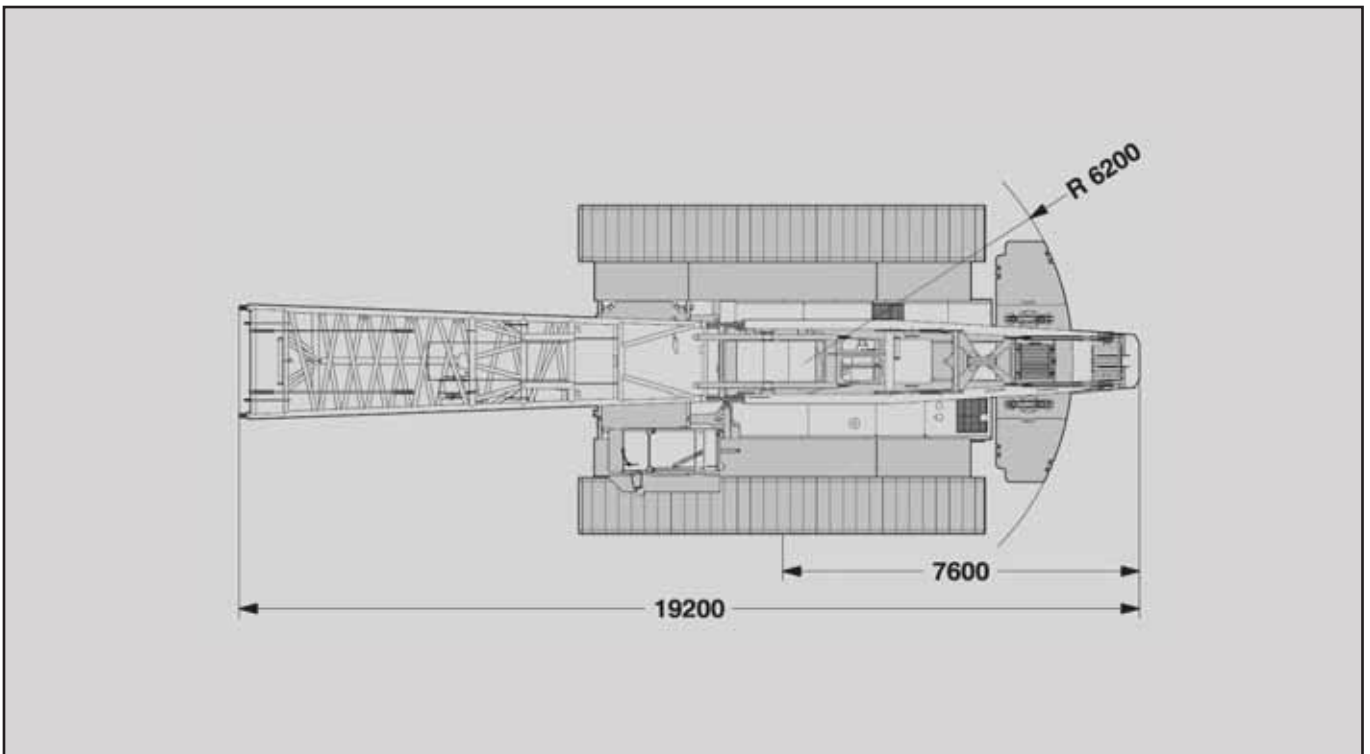
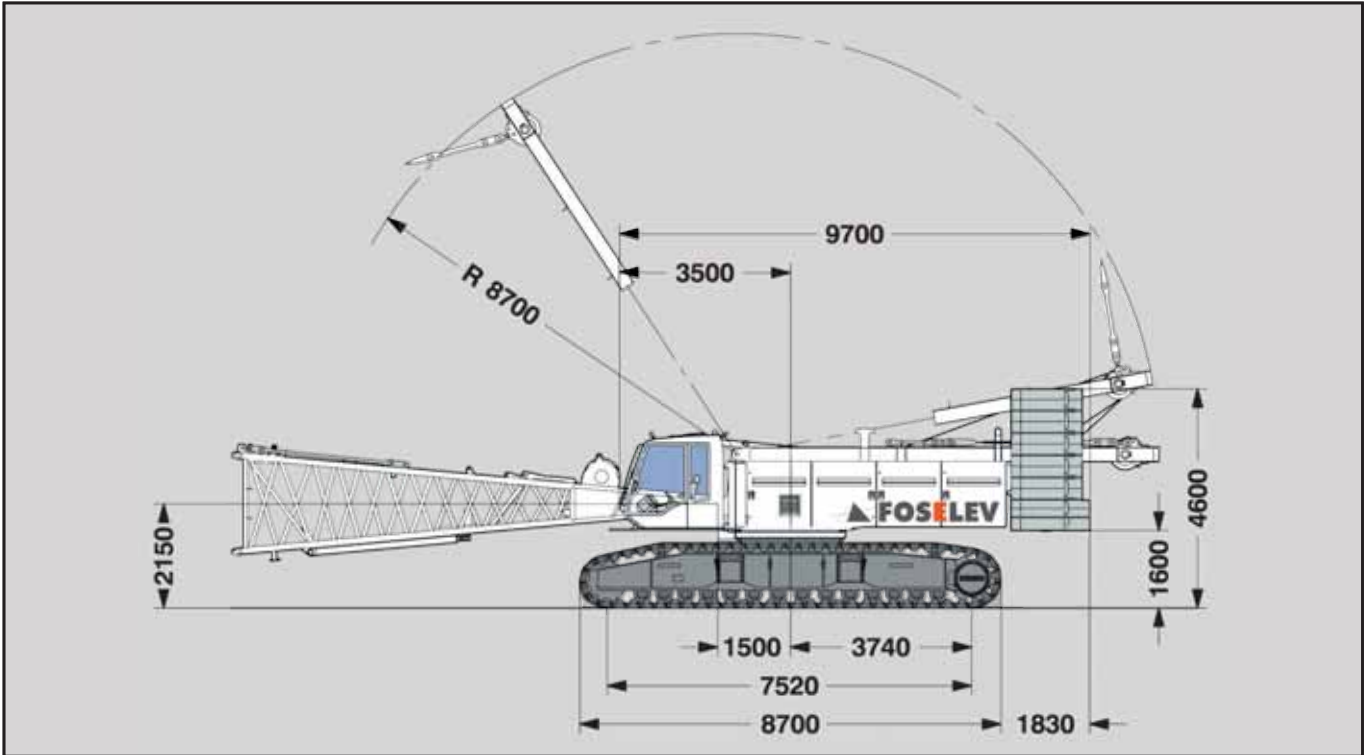
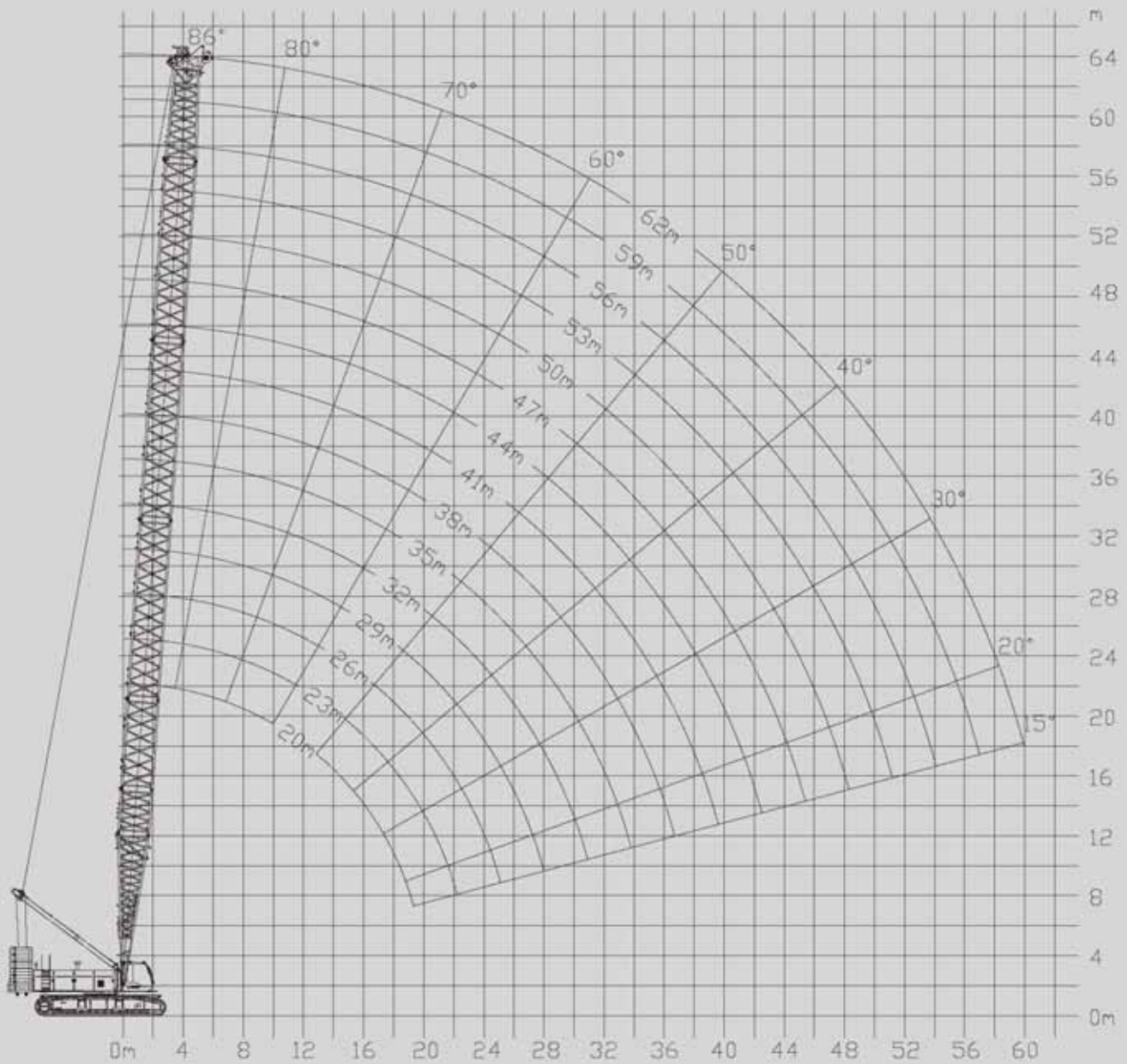


LR 1200

Cotation : LIEBHERR LR 1200



LR 1200



Telescopic boom

Flèche principale



de 20 m
à 62 m



50,9 t
+36 t

Portée en mètre

	20	23	29	35	41	44	50	56	59	62	
4	220	-	-	-	-	-	-	-	-	-	4
5	216,5	167,3	158,3	147,9	-	-	-	-	-	-	5
6	194,3	163	154,5	141,9	121,1	114,8	91,6	-	-	-	6
7	163,8	156,9	146,1	132,4	111,7	107,8	90,1	80,3	68,4	65,4	7
8	138	133,3	124,9	121,8	104	100,9	83,7	77,6	66,8	64,9	8
10	113,5	111,1	105,4	100,1	91,2	87,2	73,6	71,9	61,9	60,2	10
12	87	87,1	85,6	81,8	78,4	76,7	66,3	66,8	57,3	55,6	12
14	70,1	70,2	70,2	68,9	66,3	64,9	59,2	60,1	53,9	52,3	14
16	58,3	58,5	58,5	58,3	57,2	56,1	53,7	52,2	50	48,5	16
18	49,7	49,9	49,9	49,7	49,5	49,2	47,5	45,9	45,1	44,3	18
20	43,1	43,3	43,3	43,1	42,9	42,8	42,2	40,8	40,1	39,4	20
22	-	38	38,1	37,9	37,7	37,6	37,3	36,6	36	35,3	22
24	-	33,7	33,9	33,7	33,5	33,4	33	32,8	32,5	31,9	24
26	-	-	30,4	30,3	30,1	29,9	29,6	29,3	29,1	28,9	26
30	-	-	12,1	24,8	24,6	24,5	24,1	23,9	23,7	23,5	30
34	-	-	-	20,7	20,6	20,4	20,1	19,8	19,7	19,5	34
38	-	-	-	-	17,5	17,3	17	16,7	16,6	16,3	38
42	-	-	-	-	-	14,8	14,5	14,2	14,1	13,9	42
46	-	-	-	-	-	-	12,4	12,2	12,1	11,9	46
50	-	-	-	-	-	-	10,7	10,5	10,3	10,1	50
54	-	-	-	-	-	-	-	8,7	8,6	8,4	54
58	-	-	-	-	-	-	-	-	7,4	6,9	58
62	-	-	-	-	-	-	-	-	-	6,4	62

Egalement disponible en 26m000, 32m000, 38m000, 47m000 & 53m000 de flèche principale

Portée en mètre

Telescopic boom

Flèche principale



de 20 m
à 62 m



81 t
+36 t

Portée en mètre

	20	23	29	35	41	44	50	56	59	62	
4	219,1	-	-	-	-	-	-	-	-	-	4
5	213,9	167,3	158,3	-	-	-	-	-	-	-	5
6	165,4	157,7	144,3	132,7	121,1	114,8	-	-	-	-	6
7	134,5	129,3	119,9	111,6	104,3	100,9	90,1	80,3	58,4	65,4	7
8	113,1	109,3	102,3	96	90,4	87,7	82,8	77,6	66,8	64,9	8
10	84,9	83,1	78,8	74,7	71	69,2	65,8	62,7	61,3	59,8	10
12	64,7	64,8	63,7	60,7	58,1	56,7	54,2	51,9	50,8	49,7	12
14	51,9	52	52	50,9	48,8	47,8	45,8	44	43,1	42,1	14
16	43	43,1	43,1	42,9	41,9	41	39,4	37,9	37,1	36,4	16
18	36,4	36,5	36,6	36,4	36,2	35,8	34,4	33,1	32,4	31,8	18
20	31,3	31,5	31,6	31,4	31,2	31	30,3	29,2	28,6	28	20
22	-	27,5	27,6	27,4	27,2	27,1	26,7	26	25,5	24,9	22
24	-	24,2	24,4	24,2	24	23,8	23,5	23,3	22,8	22,3	24
26	-	-	21,7	21,6	21,4	21,2	20,9	20,6	20,5	20,1	26
30	-	-	12,1	17,4	17,2	17,1	16,7	16,5	16,3	16	30
34	-	-	-	14,3	14,2	14	13,7	13,4	13,2	11,8	34
38	-	-	-	-	11,8	11,7	11,3	11,1	10,9	10,7	38
42	-	-	-	-	-	9,7	9,4	9,2	9	8,8	42
46	-	-	-	-	-	-	7,9	7,6	7,5	7,2	46
50	-	-	-	-	-	-	6,5	6,3	6,2	5,9	50
54	-	-	-	-	-	-	-	4,9	4,8	4,6	54
58	-	-	-	-	-	-	-	-	3,8	3,5	58
62	-	-	-	-	-	-	-	-	-	3	62

Egalement disponible en 26m000, 32m000, 38m000, 47m000 & 53m000 de flèche principale

Portée en mètre

LIEBHERR LR 1200

Flèche principale + Volée variable

Main boom + Fly jib + Superlift



de 20 m
à 47 m

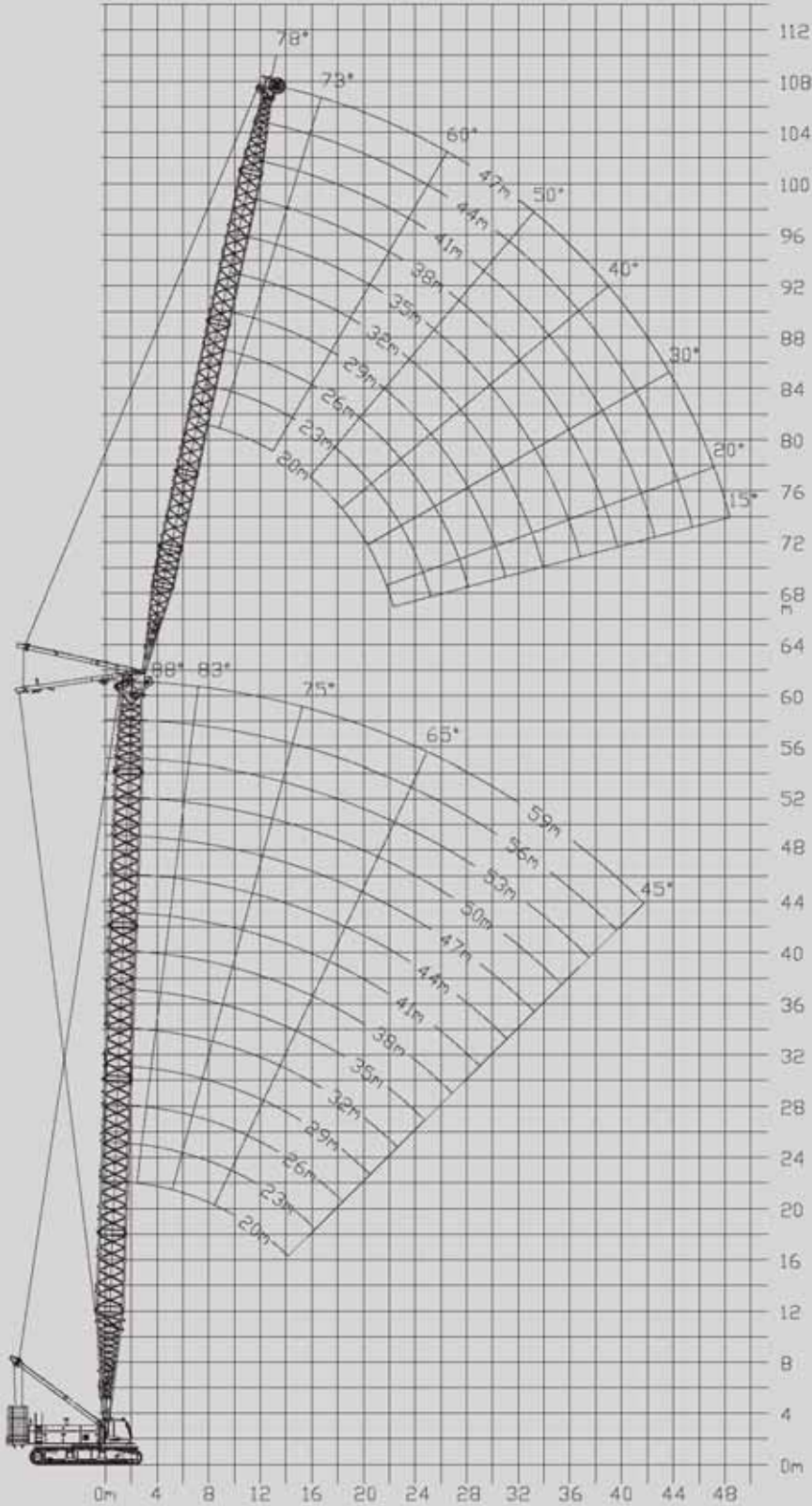


MAX

de 20 m
à 59 m



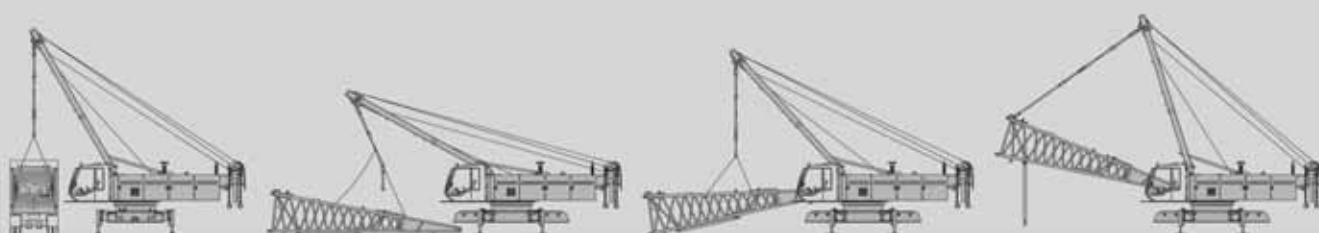
81 t
+ 36 t



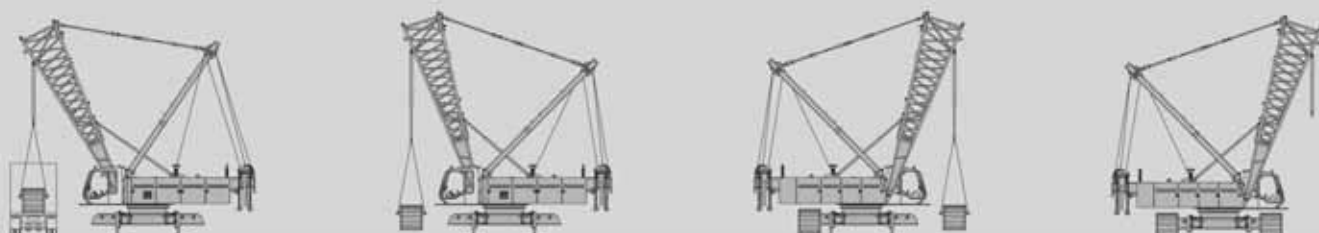
Automontage



Déchargement de la grue de base



Déchargement et montage du pied de flèche



Déchargement et montage des trains de chenilles



Déchargement et montage du contre poids central

Déchargement et assemblage de la flèche



Déchargement, assemblage et montage du contre poids