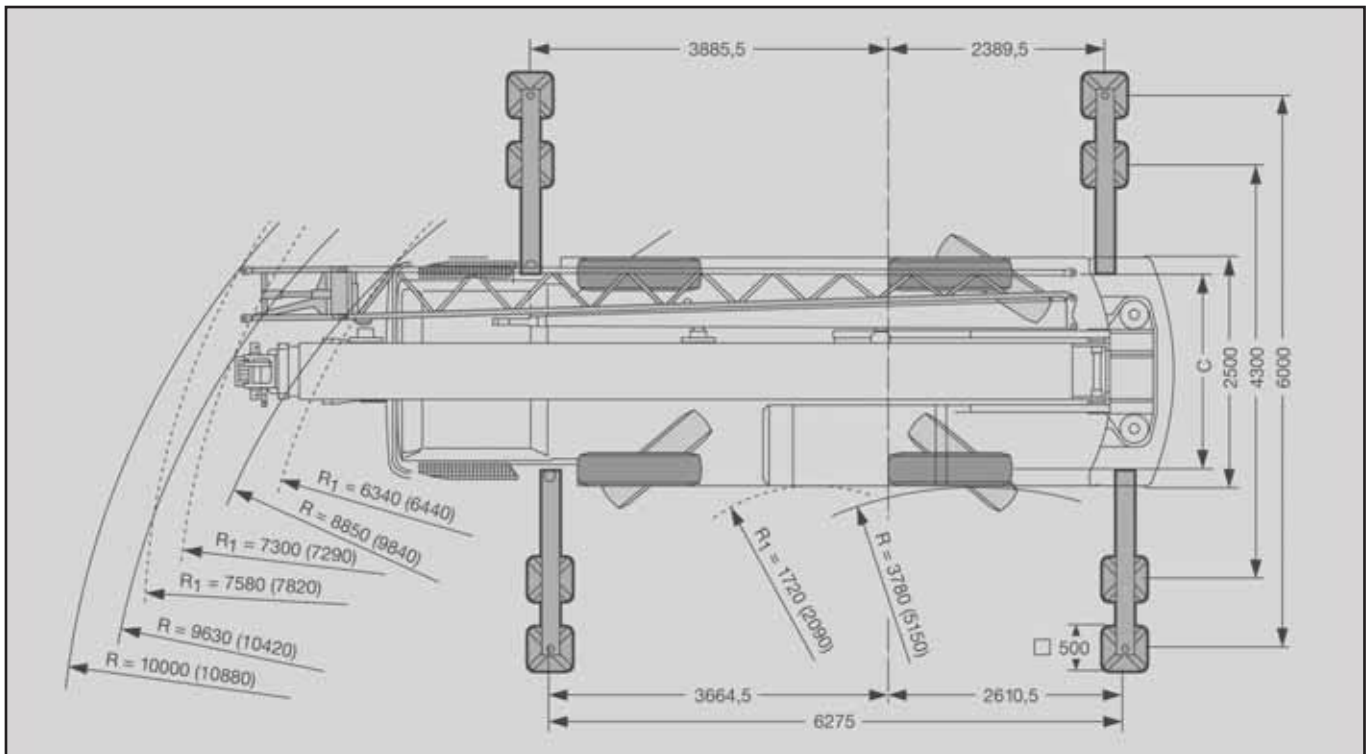
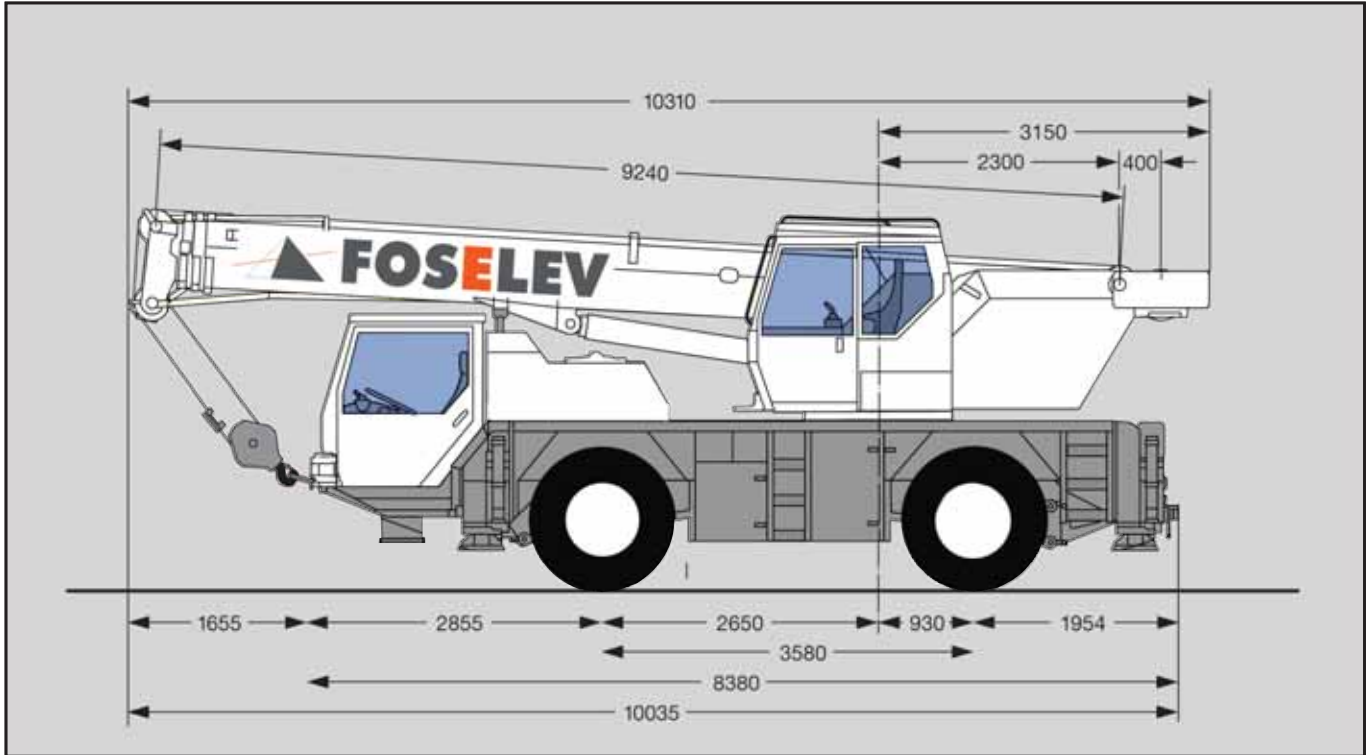


# LIEBHERR LTM 1030-2.1

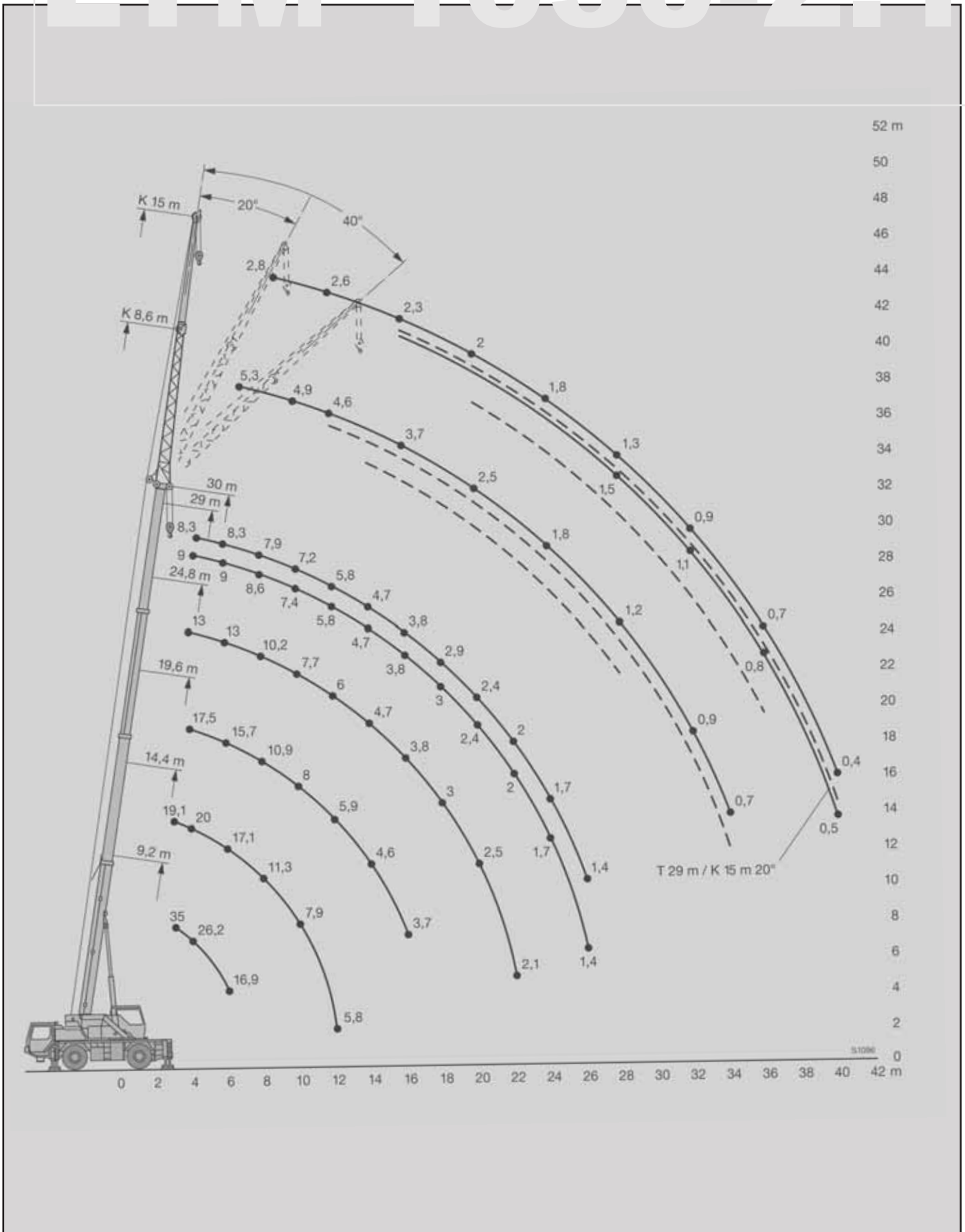
35  
TONNES

# LTM 1030-2.1

Cotation : LIEBHERR LTM 1030-2.1



# LTM 1030-2.1



Telescopic boom

## Flèche principale



de 9,2 m  
à 30 m



5,5 t

	9,2	14,4	19,6	24,8	29	30	
3	35,0	19,1	-	-	-	-	3
4	26,2	20,0	17,5	13,0	-	-	4
5	20,6	20,6	16,8	13,0	9,0	8,3	5
6	16,9	17,1	15,7	13,0	9,0	8,3	6
7	-	14,1	13,0	12,0	9,0	8,3	7
8	-	11,3	10,9	10,2	8,6	7,9	8
9	-	9,3	9,4	8,8	8,2	7,6	9
10	-	7,9	8,0	7,7	7,4	7,2	10
11	-	6,8	6,9	6,8	6,6	6,5	11
12	-	5,8	5,9	6,0	5,8	5,8	12
13	-	-	5,2	5,3	5,2	5,2	13
14	-	-	4,6	4,7	4,7	4,7	14
15	-	-	4,1	4,2	4,2	4,2	15
16	-	-	3,7	3,8	3,8	3,8	16
17	-	-	-	3,4	3,4	3,3	17
18	-	-	-	3,0	3,0	2,9	18
19	-	-	-	2,7	2,7	2,6	19
20	-	-	-	2,5	2,4	2,4	20
21	-	-	-	2,3	2,2	2,2	21
22	-	-	-	2,1	2,0	2,0	22
24	-	-	-	-	1,7	1,7	24
26	-	-	-	-	1,4	1,4	26

Portée en mètre

Portée en mètre

Swingaway

## Extension Treillis



8,6 m  
ou 15 m



de 24,8 m  
à 30 m



5,5 t

	24,8 + 8,6		24,8 + 15		30 + 8,6		30 + 15		
	0°	40°	0°	40°	0°	40°	0°	40°	
6	6,5	-	-	-	-	-	-	-	6
7	6,2	-	3,3	-	5,3	-	-	-	7
8	5,9	-	3,2	-	5,2	-	-	-	8
9	5,6	-	3,1	-	5,0	-	2,8	-	9
10	5,3	-	2,9	-	4,9	-	2,7	-	10
11	5,1	-	2,8	-	4,7	-	2,6	-	11
12	4,9	3,2	2,7	-	4,6	-	2,6	-	12
13	4,7	3,1	2,6	-	4,4	-	2,5	-	13
14	4,5	3,1	2,5	-	4,3	3,0	2,4	-	14
16	4,0	3,0	2,3	-	3,7	2,9	2,3	-	16
18	3,2	2,9	2,2	1,5	3,0	2,9	2,1	-	18
20	2,6	2,8	2,0	1,5	2,5	2,8	2,0	1,5	20
22	2,2	2,5	1,9	1,4	2,1	2,4	1,9	1,4	22
24	1,9	2,1	1,8	1,4	1,7	2,0	1,8	1,4	24
26	1,6	-	1,7	1,4	1,5	1,7	1,6	1,4	26
28	1,3	-	1,5	1,4	1,2	1,4	1,3	1,4	28
30	1,1	-	1,2	1,4	1,0	-	1,1	1,4	30
32	-	-	1,1	1,2	0,9	-	0,9	1,2	32
34	-	-	0,9	-	0,7	-	0,8	1,0	34
36	-	-	0,7	-	-	-	0,7	0,8	36
38	-	-	-	-	-	-	0,5	-	38
40	-	-	-	-	-	-	0,4	-	40

Portée en mètre

Portée en mètre

Fléchette également disponible sur 29m000 de flèche principale et en inclinaison 20°



360°

