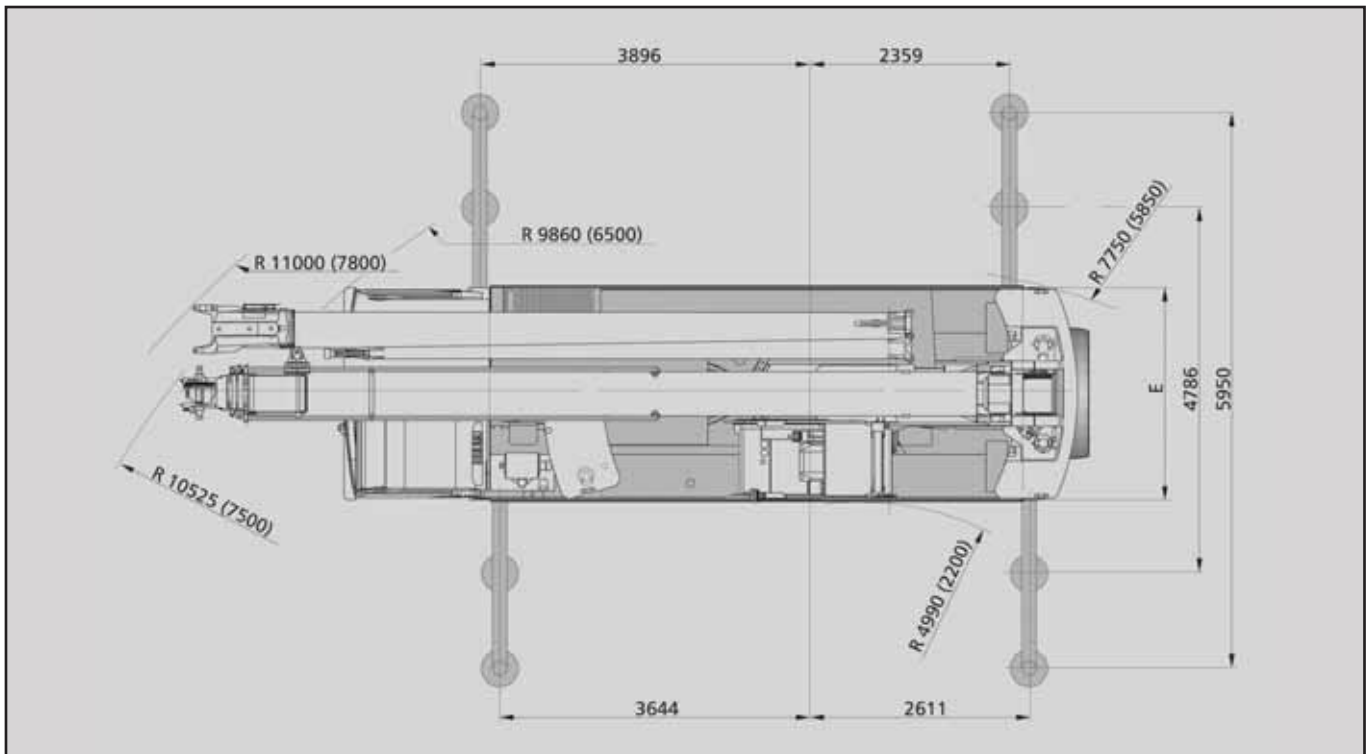
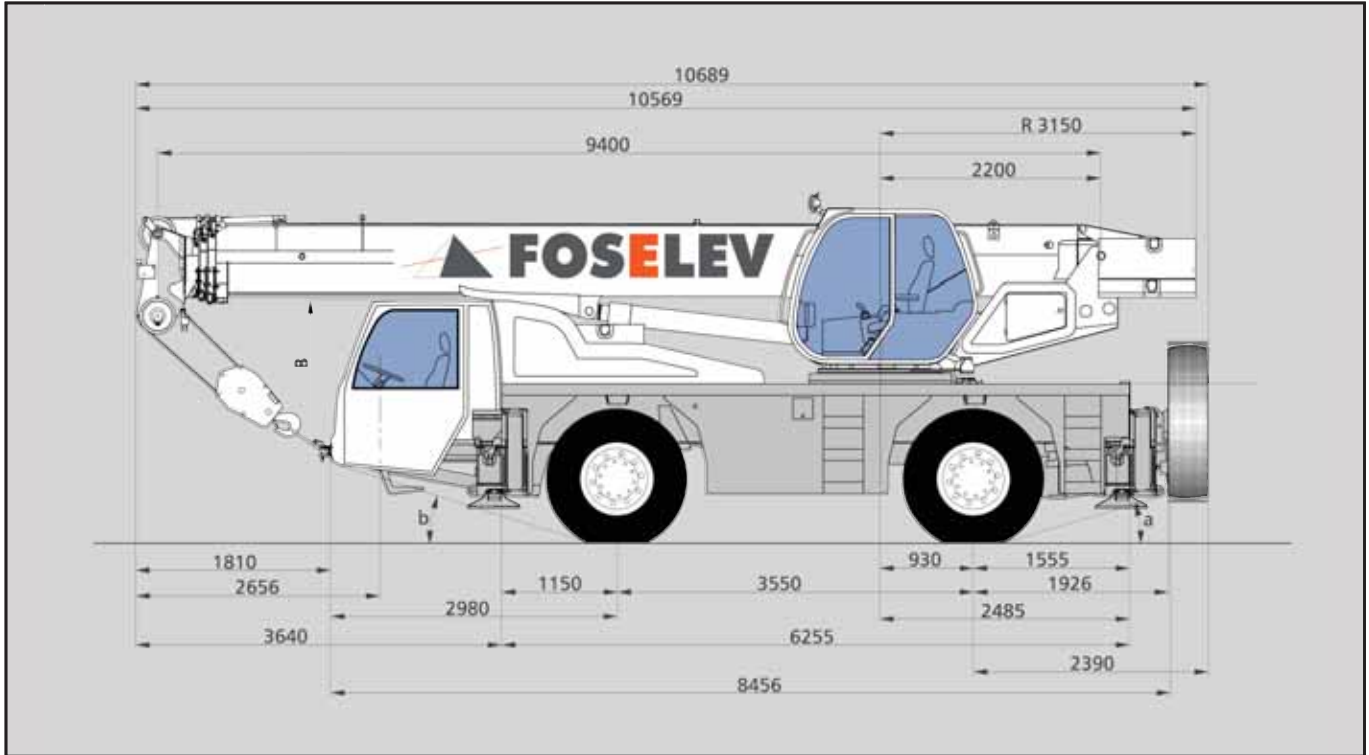
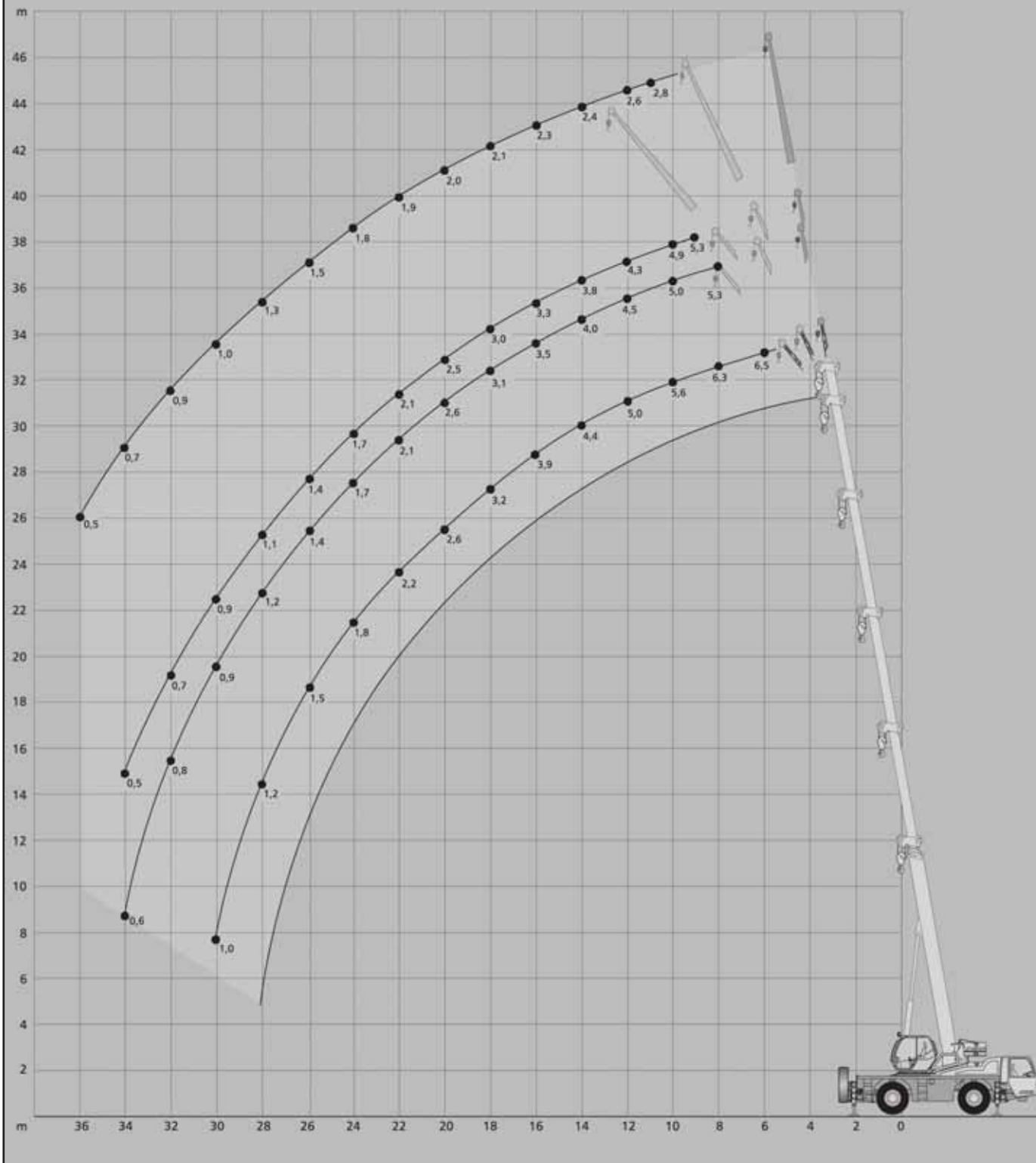


# AC 35

Cotation : TEREX DEMAG AC 35



# AC 35 City



Telescopic boom

## Flèche principale



de 9,4 m  
à 30,4 m



5,5 t

	9,4	14,4	19,5	24,7	28,9	30,4	
3	35,0	20,0	-	-	-	-	3
4	24,9	20,8	18,5	14,0	-	-	4
5	20,6	20,6	17,8	14,3	-	-	5
6	17,0	17,2	15,6	12,7	10,0	9,0	6
7	11,5	14,5	13,5	11,4	9,8	8,9	7
8	-	11,5	11,3	10,2	8,9	8,5	8
9	-	9,5	9,5	9,1	8,1	7,9	9
10	-	8,0	8,1	7,9	7,4	7,3	10
11	-	6,7	6,9	7,0	6,7	6,6	11
12	-	6,0	6,0	6,0	6,0	5,9	12
13	-	-	5,2	5,2	5,2	5,2	13
14	-	-	4,7	4,7	4,7	4,7	14
15	-	-	4,1	4,2	4,2	4,2	15
16	-	-	3,7	3,7	3,7	3,7	16
17	-	-	3,3	3,3	3,3	3,3	17
18	-	-	-	3,0	3,0	3,0	18
19	-	-	-	2,7	2,7	2,7	19
20	-	-	-	2,4	2,5	2,5	20
22	-	-	-	2,0	2,0	2,0	22
24	-	-	-	-	1,7	1,7	24
26	-	-	-	-	1,4	1,4	26
28	-	-	-	-	-	1,1	28

Portée en mètre

Portée en mètre

Swingaway

## Extension Treillis



8 m  
ou 15 m



de 28,9 m  
à 30,4 m



5,5 t

	28,9 + 8		28,9 + 15		30,4 + 8		30,4 + 15		
	0°	40°	0°	40°	0°	40°	0°	40°	
8	5,3	-	-	-	-	-	-	-	8
9	5,3	-	-	-	5,3	-	-	-	9
10	5	-	2,8	-	4,9	-	-	-	10
11	4,8	-	2,7	-	4,6	-	2,8	-	11
12	4,5	-	2,6	-	4,3	-	2,6	-	12
13	4,2	2,9	2,5	-	4	3,1	2,5	-	13
14	4	2,9	2,5	-	3,8	3	2,4	-	14
15	3,8	2,9	2,4	-	3,6	2,9	2,4	-	15
16	3,5	2,8	2,3	-	3,3	2,8	2,3	-	16
17	3,4	2,8	2,2	-	3,1	2,7	2,2	-	17
18	3,1	2,8	2,1	-	3	2,6	2,1	-	18
19	2,8	2,7	2,1	1,4	2,8	2,5	2,1	-	19
20	2,6	2,7	2	1,3	2,5	2,4	2	1,4	20
21	2,3	2,5	1,9	1,3	2,3	2,3	1,9	1,3	21
22	2,1	2,4	1,9	1,3	2,1	2,2	1,9	1,3	22
24	1,7	1,9	1,8	1,3	1,7	1,9	1,8	1,3	24
26	1,4	1,6	1,6	1,3	1,4	1,6	1,5	1,3	26
28	1,2	1,3	1,3	1,2	1,1	1,3	1,3	1,2	28
30	0,9	1	1,1	1,2	0,9	1	1	1,2	30
32	0,8	0,8	0,9	1,1	0,7	-	0,9	1,1	32
34	0,6	-	0,7	0,9	0,5	-	0,7	0,9	34
36	-	-	0,6	-	-	-	0,5	0,7	36

Portée en mètre

Portée en mètre

Fléchettes également disponibles sur 24m700 de flèche principale et en inclinaison 20°