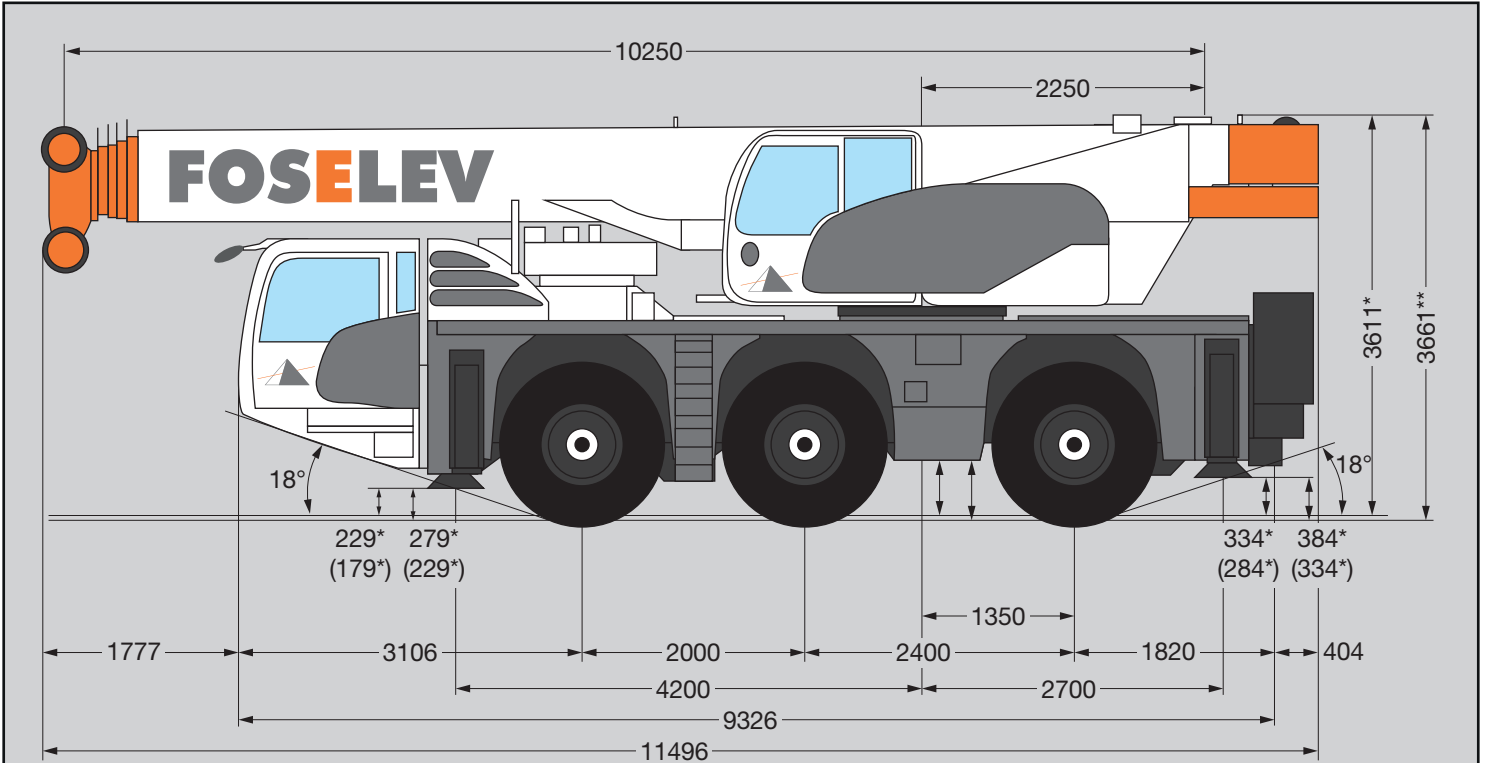
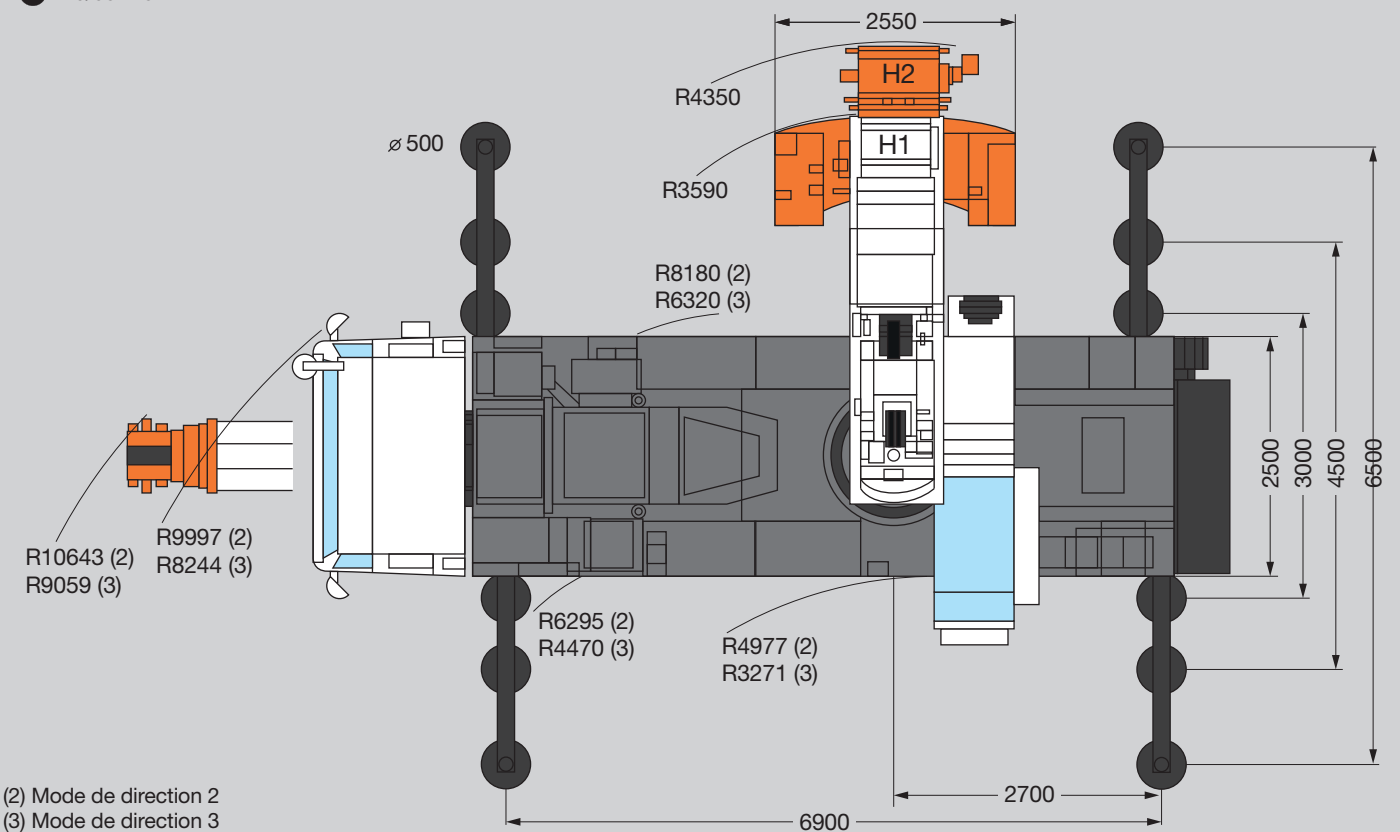


Cotation : TEREX DEMAG AC 55-3



* ● 385/95R25 (...) Equipé de semelles de calage en polyamide

** ● 445/95R25



(2) Mode de direction 2
(3) Mode de direction 3

Hauteurs et capacités de levage : Flèche principale

6,0 t		6,90 m x 6,50 m												360°		ISO
10,3m*		10,3m	13,8m	17,3m	20,8m	24,3m	27,8m	31,3m	34,8m	38,3m	41,8m	45,3m	50,0m			
m	t	t	t	t	t	t	t	t	t	t	t	t	t	m		
3	55,0**	-	-	-	-	-	-	-	-	-	-	-	-	3		
3	35,6	35,6	35,6	35,6	33,3	27,4	-	-	-	-	-	-	-	3		
3,5	35,6	35,6	35,6	35,6	31,5	26,6	-	-	-	-	-	-	-	3,5		
4	35,6	35,6	35,6	34,4	29,7	25,8	21,4	-	-	-	-	-	-	4		
4,5	35,6	34,9	34,2	32,7	28,2	24,5	20,5	-	-	-	-	-	-	4,5		
5	33,1	32,0	32,1	31,0	26,9	23,1	20,2	15,8	-	-	-	-	-	5		
6	26,7	26,6	26,8	24,8	23,8	20,6	19,0	14,8	12,0	-	-	-	-	6		
7	19,9	19,9	20,6	19,9	19,3	18,7	17,5	13,5	11,7	9,4	-	-	-	7		
8	-	-	16,3	16,4	16,1	15,9	14,9	12,5	11,2	9,2	7,3	-	-	8		
9	-	-	13,5	13,9	13,9	13,7	12,8	11,8	10,3	9,1	7,2	5,9	-	9		
10	-	-	11,5	11,8	11,7	11,6	11,1	11,1	9,4	8,7	7,1	5,8	4,3	10		
12	-	-	-	8,8	8,8	8,7	8,9	8,6	7,9	7,7	6,9	5,6	4,1	12		
14	-	-	-	6,9	6,9	7,2	7,0	6,7	6,8	6,2	6,2	5,5	4,0	14		
16	-	-	-	-	5,9	5,8	5,6	5,6	5,5	5,2	5,2	5,1	3,8	16		
18	-	-	-	-	4,9	4,8	4,7	4,8	4,5	4,5	4,4	4,2	3,7	18		
20	-	-	-	-	-	4,1	4,1	4,0	3,8	3,9	3,7	3,5	3,3	20		
22	-	-	-	-	-	-	3,6	3,4	3,4	3,3	3,1	3,0	2,7	22		
24	-	-	-	-	-	-	3,1	2,9	2,9	2,8	2,5	2,6	2,2	24		
26	-	-	-	-	-	-	-	2,5	2,4	2,3	2,2	2,1	1,9	26		
28	-	-	-	-	-	-	-	2,3	2,1	2,0	2,0	1,8	1,5	28		
30	-	-	-	-	-	-	-	-	1,8	1,7	1,7	1,5	1,3	30		
32	-	-	-	-	-	-	-	-	1,5	1,4	1,4	1,2	1,0	32		
34	-	-	-	-	-	-	-	-	-	1,2	1,2	1,0	0,8	34		
36	-	-	-	-	-	-	-	-	-	-	1,0	0,8	-	36		
38	-	-	-	-	-	-	-	-	-	-	0,8	-	-	38		
1)	15,2	15,2	9,5	6,4	4,8	3,7	2,8	2,1	1,5	1,0	0,7	-	-	1)		

1) Charges avec flèche horizontale * Sur l'arrière ** Classe de capacité