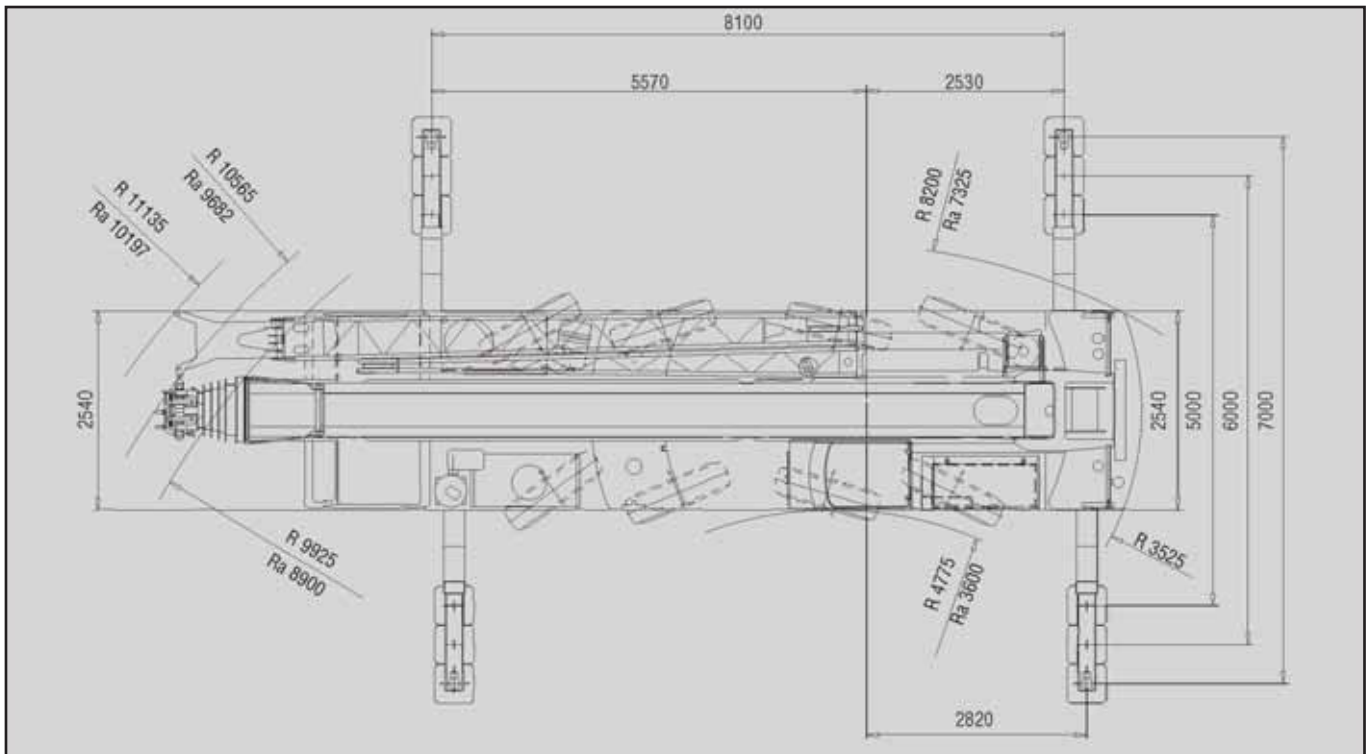
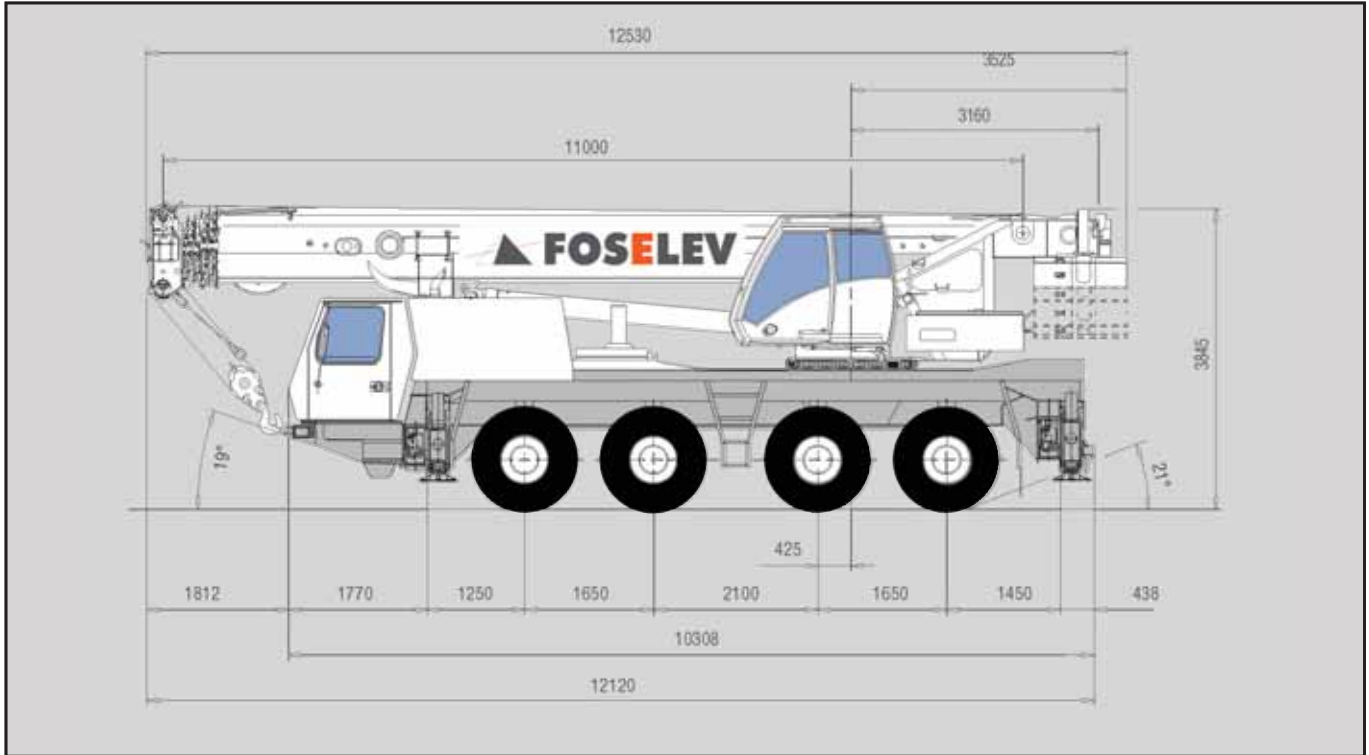


GROVE GMK 4080-1

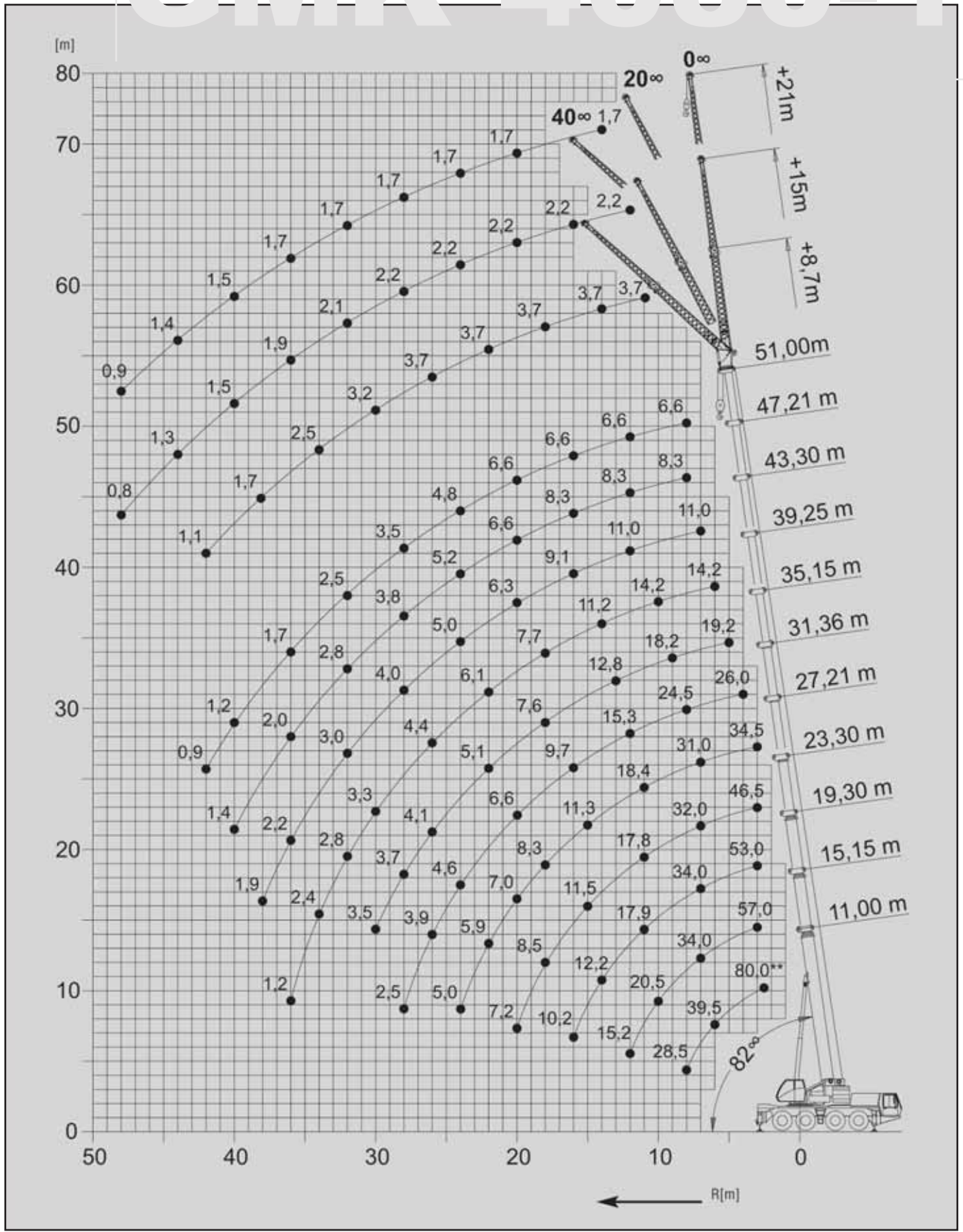
80
TONNES

GMK 4080-1

Cotation : GROVE GMK 4080-1



GMK 4080-1



Telescopic boom

Flèche principale



de 11 m
à 51 m



19,3 t

	11	19,25	27,21	35,15	39,25	43,3	47,21	51	
2,5	80	-	-	-	-	-	-	-	2,5
3	68	53	34,5	-	-	-	-	-	3
4	53,5	46,5	34,5	-	-	-	-	-	4
6	40	38	33,5	19,2	14,2	-	-	-	6
8	28	30	28	19,2	14,2	11	8,3	6,6	8
10	-	22	21	17,1	14,2	11	8,3	6,6	10
12	-	16,8	17,2	15	13,3	11	8,3	6,6	12
14	-	13,1	13,5	12,5	11,8	10,8	8,3	6,6	14
16	-	11	10,9	10,5	10,1	9,7	8,3	6,6	16
18	-	-	9	9,1	8,3	8,3	8	6,6	18
20	-	-	7,6	7,6	7,1	6,9	7,2	6,6	20
22	-	-	6,4	6,4	6,6	6,1	6	6,3	22
24	-	-	5,5	5,5	5,7	5,6	5,5	5,3	24
26	-	-	-	4,7	4,9	4,9	4,8	4,5	26
28	-	-	-	4	4,3	4,3	4,2	3,9	28
30	-	-	-	3,5	3,9	3,7	3,6	3,3	30
32	-	-	-	-	3,5	3,3	3,1	2,8	32
34	-	-	-	-	3,1	2,9	2,7	2,4	34
36	-	-	-	-	2,7	2,5	2,3	2	36
38	-	-	-	-	-	2,2	2	1,7	38
40	-	-	-	-	-	1,8	1,7	1,4	40
44	-	-	-	-	-	-	-	0,9	44

Flèche également disponible en 15m150, 23m300 & 31m000

Swingaway

Extension Treillis



8,7 m
ou 15 m



de 47,2 m
à 51 m



19,3 t

	47,2 + 8,7		47,2 + 15		51 + 8,7		51 + 15		
	0°	40°	0°	40°	0°	40°	0°	40°	
9	4,6	-	-	-	-	-	-	-	9
10	4,6	-	2,7	-	3,7	-	-	-	10
12	4,6	-	2,7	-	3,7	-	2,2	-	12
14	4,6	3,3	2,7	-	3,7	-	2,2	-	14
16	4,6	3,2	2,6	-	3,7	3,2	2,2	-	16
18	4,5	3,2	2,5	-	3,7	3,1	2,2	-	18
20	4,5	3,1	2,5	1,7	3,7	3,1	2,2	1,6	20
22	4,4	3,1	2,5	1,6	3,7	3	2,2	1,6	22
24	4,3	3	2,4	1,6	3,7	3	2,2	1,6	24
26	4,1	3	2,3	1,6	3,7	3	2,2	1,6	26
30	3,5	3	2,2	1,5	3,4	2,9	2,2	1,5	30
32	3,2	2,9	2,1	1,5	2,9	2,9	2,1	1,5	32
34	2,7	2,9	2	1,5	2,4	2,6	2	1,5	34
36	2,4	2,5	1,9	1,5	2,1	2,2	1,9	1,5	36
38	2	2,2	1,8	1,5	1,7	1,9	1,9	1,4	38
40	1,7	1,8	1,8	1,4	1,4	1,6	1,7	1,4	40
42	1,5	-	1,7	1,4	1,2	1,3	1,4	1,4	42
44	1,2	-	1,5	1,4	0,9	-	1,2	1,4	44
46	1	-	1,3	1,4	0,7	-	1	1,2	46
48	0,8	-	1,1	-	-	-	0,8	1	48
50	0,6	-	0,9	-	-	-	0,6	-	50
52	-	-	0,7	-	-	-	-	-	52

Flèche également disponible en inclinaison 20° et variation en charge 0-20° & 20-40°